

# RÉCHAUF

RÉSEAU ÉNERGIE CITOYENNE  
HAUTS-DE-FRANCE

## APPEL RÉGIONAL À CANDIDATURE

EN HAUTS-DE-FRANCE

### "INSTALLATIONS SOLAIRES PHOTOVOLTAÏQUES COLLECTIVES ET CITOYENNES"

*"Coopératives citoyennes cherchent toitures de bâtiments publics"*

Cet appel à candidature s'adresse :

- ➔ *Aux collectivités*
- ➔ *Qui veulent mener une politique de transition énergétique*
- ➔ *En développant l'énergie solaire photovoltaïque*
- ➔ *Sur leur patrimoine immobilier ou foncier*
- ➔ *En associant les habitants et acteurs du territoire dans la démarche et l'investissement*

Cet appel est fait pour vous ?

>> Alors candidatez ! <<



## QUI SOMMES-NOUS ?

### UN RÉSEAU RÉGIONAL D'ACTEURS DE L'ÉNERGIE CITOYENNE

Les associations EnergETHIC, Solaire en Nord et Énergie Partagée (tête de réseau national) ont souhaité organiser les 1ères rencontres des énergies renouvelables citoyennes en Hauts-de-France. Ils ont ainsi sollicité leurs différents partenaires (privés, publics, techniques ou financiers) dont le Conseil régional Hauts-de-France, afin d'en faire un événement d'envergure régionale contribuant à la dynamique d'appropriation citoyenne des enjeux de la démarche REV3. Suite aux rencontres régionales de l'Énergie citoyenne en novembre 2020, et avec le soutien du Conseil Régional des Hauts-de-France et l'impulsion des structures citées, l'animation régionale de l'énergie citoyenne a débuté en avril 2021, portée par EnergETHIC, pour structurer et animer le réseau Hauts-de-France.

Aujourd'hui, le réseau regroupe de nombreux membres dont les structures accompagnatrices et les coopératives citoyennes (ci-dessous).

Nous pouvons citer l'association Virage Énergie, la MRES, le Réseau Transition Hauts-de-France, la SEM Energies Hauts-de-France, le CD2E, le CERDD, l'association DKWatt, le collectif Flandres énergies positives. (Description à retrouver en annexe)

Et nos soutiens partenaires et financiers la Région Hauts-de-France et l'ADEME HDF.



Depuis cette année, le réseau a pris le nom de RÉCHAUF (Réseau Énergie Citoyenne en Hauts-de-France) et s'illustre par ce logo.




## QUE CHERCHE-T-ON ?


### DÉVELOPPER L'ÉNERGIE SOLAIRE PHOTOVOLTAÏQUE COLLECTIVEMENT


Nous recherchons des **collectivités qui souhaitent développer l'énergie solaire photovoltaïque sur leur patrimoine** et souhaitent s'associer à d'autres partenaires (habitants, entreprises, investisseurs) pour **confier l'investissement et la gestion des installations.**

#### Cet appel à candidature s'adresse :


 Aux communes, EPCI, conseils départementaux et Conseil Régional.


#### Il cible :

 Les bâtiments et équipements publics (du domaine public ou privé)

 Bâtiment neuf, existant ou à rénover

 Ombrières sur parkings ou terrains de tennis/padel

 Photovoltaïque au sol sur terrains dégradés

 En "grappe" (dans le cadre d'une stratégie patrimoniale) ou en site isolé


#### Il vise avant tout les projets ayant pour principe :

 L'autoconsommation

 La vente de surplus

 La vente de totalité

#### Il cherche :

 à mobiliser et associer les collectivités, les habitants, les entreprises et les investisseurs autour de projets locaux de production d'énergie solaire photovoltaïque.

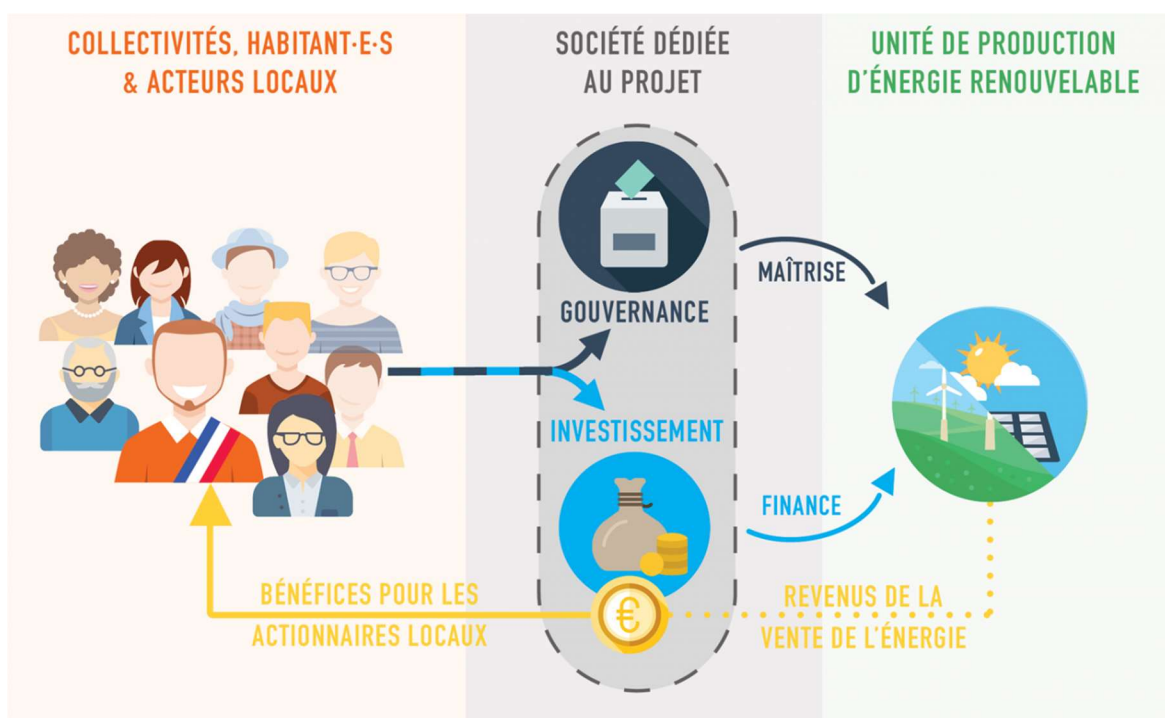
## NOTIONS PRÉALABLES

### QU'EST-CE QU'UN PROJET CITOYEN D'ÉNERGIE RENOUVELABLE ?

On appelle « citoyen » un projet de production d'énergie renouvelable (EnR) qui ouvre majoritairement son capital au financement collectif et son pilotage aux acteurs locaux, dans l'intérêt du territoire et de ses habitants.

« Un projet citoyen est un projet qui, d'une manière ou d'une autre, intègre une ou plusieurs dimensions d'intérêt territorial et qui est maîtrisé par les citoyens et/ou leurs représentants (collectivités locales). L'intérêt collectif peut s'exprimer de différentes façons et à différents niveaux du projet. Il est porté par une société de projet et s'exprime à travers les mesures adoptées concernant les statuts, la gouvernance, les acteurs et leurs liens... »

Extraits du guide « Construire un projet citoyen d'énergie renouvelable » par Énergie Partagée



Source : Énergie Partagée

## NOTIONS PRÉALABLES

### QUELLE DIFFÉRENCE ENTRE

### UN PROJET PARTICIPATIF ET UN PROJET CITOYEN ?



Source : Energie Partagée

#### Projets participatifs :

- Financement ouvert aux citoyens (participation de la dette)
- Gouvernance par l'investisseur principal (et non par les citoyens et/ou collectivités)
- Consultation de la population
- Facilitation de l'acceptation locale

#### Projets citoyens :

- Gouvernance contrôlée par les citoyens (habitants et/ou collectivités), le projet ne peut pas dévier de sa définition sans l'accord des acteurs locaux
- Implication des acteurs locaux dans le développement
- Co-construction, coopération
- Facilitation de l'adhésion locale et de la concertation
- Actions pédagogiques

#### Focus Labellisation des projets citoyens par Energie Partagée

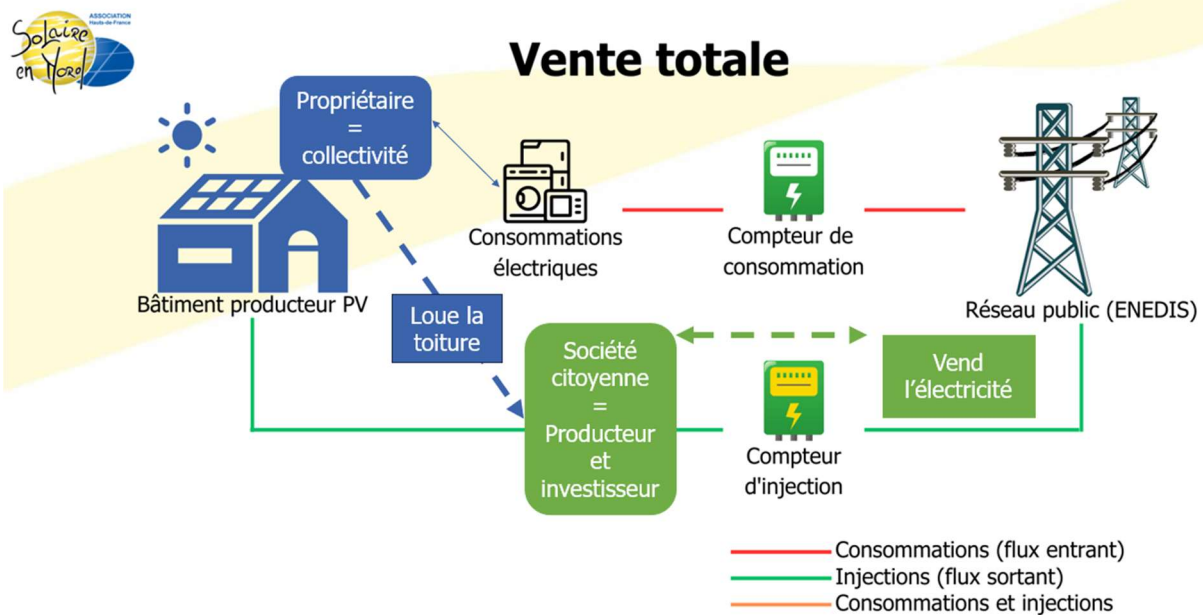
Le label évalue la démarche citoyenne des projets candidats sur 12 critères qualité, répartis sur 5 axes-repères : **l'intérêt territorial, la dynamique locale, la finance éthique et citoyenne, la gouvernance partagée et l'écologie.**

[Pour en savoir plus](#)

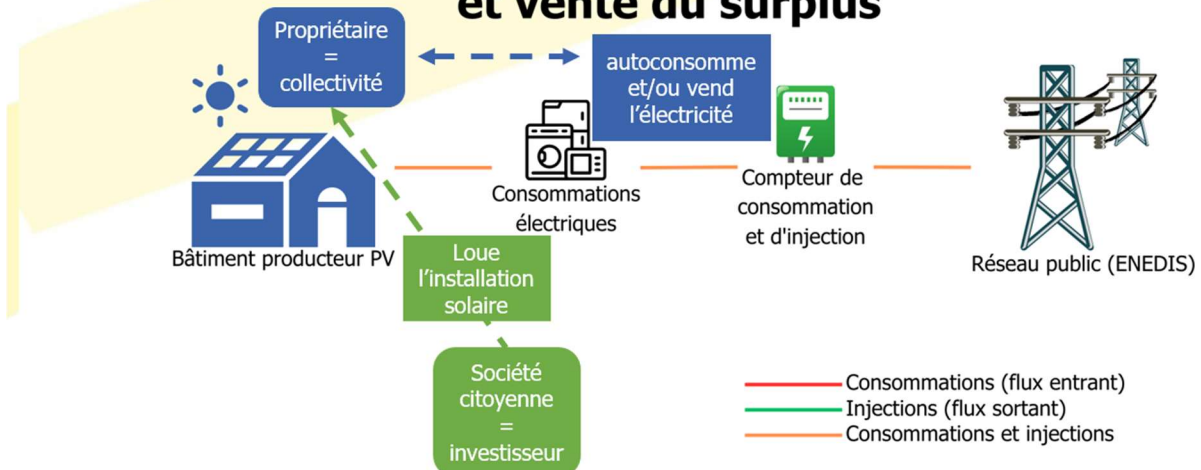


## ILLUSTRATION

### QUEL MONTAGE DE PROJET ?



### Autoconsommation individuelle et vente du surplus



## Remarques

D'autres montages de projets existent, telles que l'autoconsommation collective patrimoniale ou ouverte. Ce sont des projets plus ou moins complexes à monter suivant le périmètre géographique, les parties prenantes (public/privé, personne physique/morale etc...), le modèle de portage et de financement.

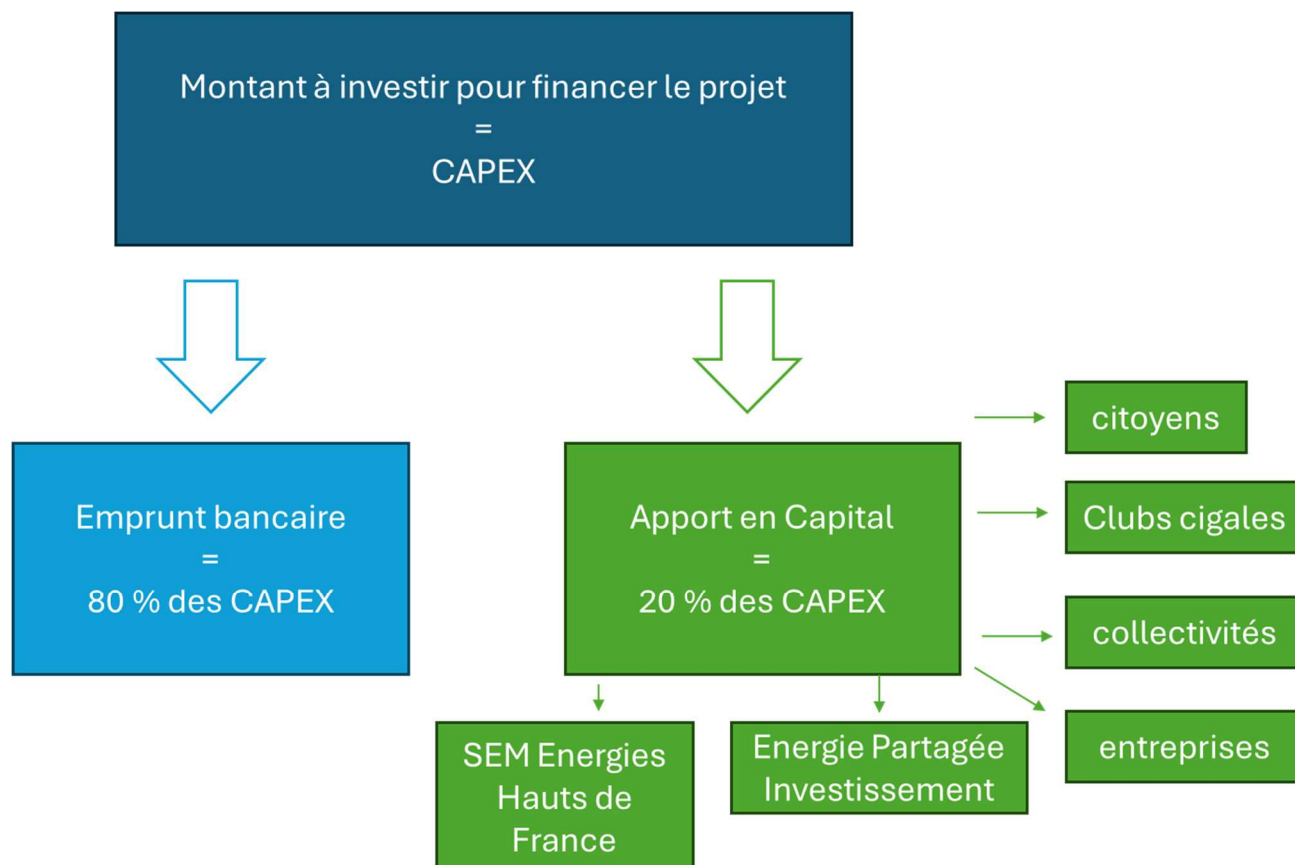
## ILLUSTRATION

### QUEL MONTAGE FINANCIER ?

Depuis l'arrêté tarifaire S21 du [5 octobre 2021](#), il n'est plus possible de cumuler le bénéfice du dispositif d'Obligation d'Achat (OA) avec des subventions publiques à l'investissement (en dehors des études en amont de préfaisabilité ou l'animation citoyenne d'un projet).

Il y a donc lieu, au gré des opportunités de montages de projet (vente de totalité, autoconsommation totale, partielle ou collective) d'opérer à un choix entre le bénéfice d'une subvention publique et l'OA.

#### Montage possible pour le financement des montants à investir dans le projet :



Il existe, en Hauts-de-France, des tiers-financeurs pour le financement des projets citoyens. Ces derniers viennent apporter les capitaux propres manquant pour atteindre le montant de fonds propres nécessaires pour la construction du projet.

#### Repère : coût moyen d'investissement d'une installation photovoltaïque

Puissance installée	≤ 3kWc (15 m <sup>2</sup> )	3 à 9 kWc	9 à 36 kWc (45 à 200 m <sup>2</sup> )	36 à 100 kWc	100 à 500 kWc	> 500 kWc
photovoltaïque en surimposition en toiture (€ HT/Wc)	2,1 à 2,5	2 à 2,5	1,2 à 1,7	1,0 à 1,2	0,9 à 1,0	< 0,9
Ombrière de parking (€ HT/Wc)				1,3 à 1,5	1,1 à 1,3	0,9 à 1,1

## ILLUSTRATION

### QUELLES SONT LES ÉTAPES D'UN PROJET ?

#### CHRONOLOGIE D'UN PROJET D'ÉNERGIE CITOYENNE

	 Emergence	 Développement	 Financement	 Construction	 Exploitation
Volet animation locale et citoyenne	Constituer un groupe citoyen	Choisir ses partenaires locaux	Lever des fonds pour l'investissement	Communiquer sur le chantier	Continuer à animer le projet en communiquant et menant des actions de sensibilisation
Volet économique	Recherche de subvention, implication de bénévoles	Financer le développement, faire un tour de table financier	Organiser l'investissement	Payer et suivre les prestataires	Vendre l'énergie et répartir les recettes
Volet technique	Etudier les opportunités ENR	Etudier la faisabilité technique et demander les autorisations	Préparer les travaux	Installation de l'unité de production	Organiser et suivre la maintenance du site
Volet juridique	Créer une association qui officialise le collectif	Rédiger les statuts de l'asso. Puis créer une société locale. Préparer la collecte d'épargne et le suivi des souscriptions et conventions	Suivre les souscriptions et les conventions	Suivre les contrats de construction	Contrats de garanties de performances et assurances

Source : ECLR

Chaque étape associe différents partenaires : élus locaux, citoyens, investisseurs, entreprises, gestionnaire du réseau public, installateur, bureau d'étude...La grande diversité des acteurs impliqués dans le montage d'un projet citoyen nécessite d'être bien informé et accompagné dans la durée.



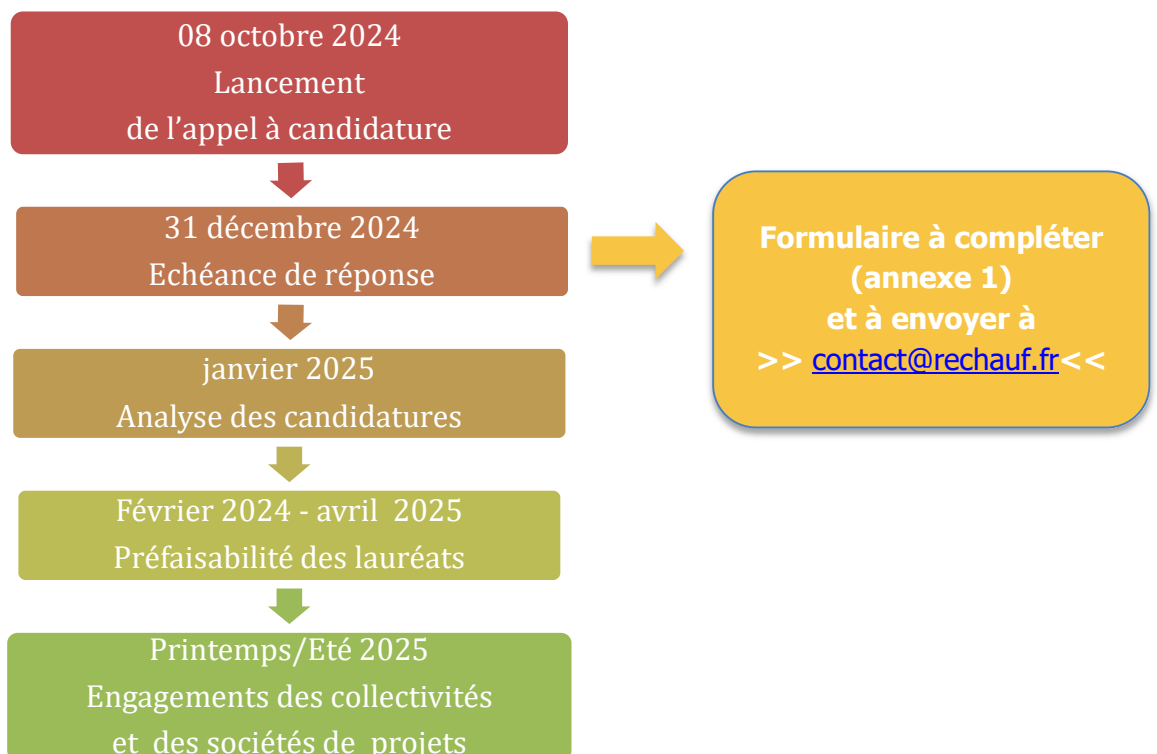
## INTÉRÊT ET MODALITÉS DE L'APPEL

### L'INTÉRÊT DE S'ENGAGER AVEC NOUS

- ➔ Réaliser un projet photovoltaïque avec ou sans mobilisation de l'investissement communal
- ➔ Concrétiser des objectifs énergétiques et environnementaux de la collectivité
- ➔ Associer les citoyens et les entreprises à un projet de la collectivité
- ➔ Proposer une solution locale d'énergie renouvelable bien acceptée
- ➔ Être le garant de l'animation de la mobilisation citoyenne
- ➔ Être relié à un mouvement national
- ➔ Soutenir et créer de l'emploi local
- ➔ Être accompagné.e par des structures professionnelles compétentes sur le sujet et impliquées dans le réseau régional RÉCHAUF.

---

### MODALITÉS DE RÉPONSE ET CALENDRIER



# ANNEXE 1

## FORMULAIRE DE RÉPONSE

Ce formulaire (2 pages – 12 questions) est là pour nous aider à préciser l'objet de votre candidature et de faire une première identification du potentiel de développement de projets des sites concernés.

### LE CANDIDAT

**NOM DE LA COLLECTIVITÉ / COMMUNE :**

**COORDONNÉES COMPLÈTES DE L'INTERLOCUTEUR :**

**QUELLE EST LA MOTIVATION DU CANDIDAT À RÉPONDRE À CET APPEL ?** *(Expression libre)*

### LE OU LES SITES CONCERNÉ(S)

**SUR QUEL(S) SITE(S) OU BATÎMENT(S) ENVISAGEZ-VOUS QUE SOIT ETUDIÉE  
L'IMPLANTATION DE PANNEAUX SOLAIRES PHOTOVOLTAÏQUES ?**

*(Type de bâtiment, adresse postale complète, descriptif succinct pour localiser le bâtiment/site)*

**SURFACE APPROXIMATIVE DES TOITURES OU SURFACE AU SOL (PARKING OU FRICHE) :** *(en m<sup>2</sup>/ hectare)*

**QUEL EST L'ÉTAT DE LA TOITURE ?** *(Neuf, récent, à rénover et type de couverture/revêtement)*

**ENVISAGEZ-VOUS DES TRAVAUX ?** *(Oui/non lesquels ? échéance ?)*

**AVEZ-VOUS VÉRIFIÉ LA CAPACITÉ DE LA STRUCTURE À ACCUEILLIR DES PANNEAUX SOLAIRES PHOTOVOLTAÏQUES ?** *(étude structure oui/non)*

## **ÉLECTRICITÉ ET RACCORDEMENT**

**OÙ SE SITUE LE COMPTEUR ACTUELLEMENT ?** *(En front à rue, extérieur, intérieur du bâtiment...)*

**QUELLE EST LA PUISSANCE SOUSCRITE DU COMPTEUR ?** *(En KVA pour chaque site)*

**QUELLE EST LA CONSOMMATION ANNUELLE D'ÉLECTRICITÉ ?** *(En kWh/an pour chaque site)*

**AUTOCONSOMMATION, VENTE DE TOTALITÉ, AUTOCONSOMMATION COLLECTIVE, LE CAS ÉCHÉANT, QUEL EST LE MODÈLE DE VALORISATION DE L'ÉLECTRICITÉ QUI VOUS INSPIRE ?** *(Expression libre)*

## ANNEXE 2

### LES MEMBRES DU RÉSEAU



**Enercoop Hauts de France**, Société Coopérative Intérêt Collectif (SCIC) membre du réseau des SCIC Enercoop depuis 2011, commercialise l'offre d'électricité renouvelable d'Enercoop national et appartient à 1500 sociétaires régionaux qui ont investi collectivement 760 000€ au capital de la société. Elle a pour mission de développer de nouveaux projets de production d'énergie renouvelable et de négocier l'achat de la production d'énergie avec les producteurs existants afin de répondre à la demande en électricité des 3300 clients Enercoop de la région Hauts-de-France. Le réseau Enercoop compte aujourd'hui plus de 100 000 clients, 54 000 sociétaires et 300 producteurs sur l'ensemble de la France.

*Enercoop Hauts-de-France, 235 Boulevard Paul Painlevé 59000 LILLE*

*Contacts : Pierre GOUELLO, Responsable Energie - [pierre.gouello@enercoop.org](mailto:pierre.gouello@enercoop.org) - 03 62 27 97 50*



Créée en 2011, **l'association EnergETHIC** est spécialisée dans l'accompagnement de porteurs de projets citoyens d'énergie renouvelable (citoyens, collectivités) sur toute la Région Hauts-de-France.. On appelle « citoyen » un projet de production d'énergie renouvelable qui ouvre majoritairement son capital au financement collectif et son pilotage aux acteurs locaux, dans l'intérêt du territoire et de ses habitants. EnergETHIC propose plusieurs types de mission : sensibilisation et formation aux projets citoyens, appui au développement de projet (appui juridique, financier et technique), appui à la mobilisation locale et citoyenne (communication, aide à la collecte de l'épargne). EnergETHIC porte depuis avril 2021, la mission d'animation régionale de l'énergie citoyenne. Cette mission a pour but d'appuyer l'émergence de projets citoyens d'énergies renouvelables, d'animer et structurer le réseau régional des acteurs de l'énergie citoyenne, de sensibiliser et communiquer sur l'énergie citoyenne et de relayer l'actualité et les offres du mouvement Énergie Partagée.

*EnergETHIC, 31 rue principale 62310 AMBRICOURT*

*Contact : Loïck BOUDIER – coordinateur et animateur RÉCHAUF - [loickboudier@energethic-asso.fr](mailto:loickboudier@energethic-asso.fr) – 07 44 40 01 26*



La **SAS « ECO Énergie Citoyenne Opale »** a pour but de participer au développement de la production d'énergies renouvelables locales, en particulier sur le territoire du Parc Naturel Régional des Caps et Marais d'Opale (PNRCMO). Elle vise à y associer et impliquer les citoyens dans la mise en place d'un nouveau modèle énergétique basé sur des énergies renouvelables réparties sur le territoire et ainsi permettre la réappropriation des questions énergétiques et de la production d'énergie par les citoyens. La SAS « ECO » réunit citoyens, collectivités, entreprises, associations partageant les mêmes objectifs dans un mode de gouvernance démocratique et coopérative. La société a été créée sous l'impulsion du PNRCMO, dans le cadre de la démarche « Territoire à énergie positive pour la croissance verte ».

*ECO Energie Citoyenne d'Opale, Maison du Parc Naturel Régional des Caps et Marais d'Opale, 24 rue principale, 62142 LE WAST - Contact : François MULET, Président - [contact@saseco.fr](mailto:contact@saseco.fr)*



La **SCIC SA Énergie Citoyenne** est une coopérative regroupant 260 citoyens qui ont investi collectivement dans des moyens de production d'énergies renouvelables (à son actif, 3 toitures photovoltaïques : production d'électricité en revente totale à Enercoop, 4 MICROCHAUFFERIES COLLECTIVES AU BOIS (MICHAUCO) avec la SEM Energies Hauts-de-France : production de chaleur pour chauffer des logements ou bâtiments publics dans les petites communes rurales et 1 plate forme de séchage de bois déchiqueté pour approvisionner les MICHAUCO)et plusieurs chaudières de proximité avec camion souffleur . Elle anime des groupes de citoyens permettant une réappropriation des enjeux énergétiques.

*Energie Citoyenne, 31 rue principale, 62310 AMBRICOURT*

*Contact : Michel CARRE, Président – [energie.citoyenne.scic@gmail.com](mailto:energie.citoyenne.scic@gmail.com)*



La **SAS CAPSOL** est née en 2017 sur le territoire de Saint-Omer grâce à l'accompagnement de l'association EnergETHIC. Son ambition est de développer des projets d'énergies renouvelables citoyennes dans l'Audomarois. Sa première réalisation, inaugurée en décembre 2018, est une centrale photovoltaïque de 48 kWc implantée sur 5 toitures de particuliers et 2 toitures publiques communales. Au total 76 sociétaires, citoyens et entreprises (les Cigales de l'Aa, la SEM Energies Hauts-de-France) se sont mobilisés pour financer ce projet et assurer maintenant sa gestion. La société, présidée, par Emeline Laidet, est gérée au quotidien par un conseil de gestion de 8 membres citoyens bénévoles.

*CAPSOL – 60 rue CARNOT – 62500 SAINT-OMER*

*Contact : Emeline Laidet – Présidente - [CAPSOL.citoyens@gmail.com](mailto:CAPSOL.citoyens@gmail.com)*



La **société Mine de Soleil** développe des projets participatifs qui contribuent à la mise en œuvre des stratégies Énergie-Climat du territoire, en matière de développement de la production d'énergie renouvelable mais aussi de sensibilisation à la maîtrise de l'énergie. La sensibilisation des habitants et des publics scolaires aux questions énergétiques est au cœur de la démarche. La société a été créée en 2019, sous l'impulsion de la ville de Loos-en-Gohelle et de ses partenaires, la SEM Energies Hauts-de-France et l'entreprise SUNELIS. Elle regroupe à présent 118 actionnaires, dont 115 actionnaires citoyens. Mine de Soleil est concessionnaire de 8 toitures photovoltaïques sur la commune de Loos en Gohelle (2500m<sup>2</sup> – 440kWc). La société a pour objectif de poursuivre son développement sur des toitures publiques et privées du territoire du Pôle Métropolitain de l'Artois.

*SAS Mine de Soleil – 9, rue des bouleaux – ZA Arteparc – Coworkoffice – 59810 Lesquin*

*Contact : Lucas Nyszak, DGS Ville de Loos-en-Gohelle - [Lucas.nyszak@loos-en-gohelle.fr](mailto:Lucas.nyszak@loos-en-gohelle.fr) - Stéphanie SCARNA, responsable administrative et financement SEM Energies Hauts-de-France [s.scarna@energies-hdf.fr](mailto:s.scarna@energies-hdf.fr)*



La **SAS SOLIS MÉTROPOLE**, société à Actions Simplifiées à capital variable et statuts coopératifs, depuis 2012, elle fédère plus de 200 sociétaires citoyens pour investir, développer et gérer des centrales photovoltaïques collectives sur notre région (9 centrales en fonctionnement actuellement).

*SAS SOLIS MÉTROPOLE - 232, Rue de la Carnoy - 59130 Lambersart*

*Président : Thomas ROILLET Contact: [solis.metropole@orange.fr](mailto:solis.metropole@orange.fr) - <https://www.solis-hdf.fr>*



La **SEM Énergies Hauts-de-France** est le fonds régional majeur d'investissement de la Région Hauts-de-France, de la Banque des Territoires, des collectivités (FDE 62, CAPSO, CUD, CCHPM et SE60), du Crédit Agricole, du Crédit Coopératif, de la SEM Somme Énergies et d'Énergie Partagée Investissement dans les sociétés de projets de production d'énergies renouvelables (société d'économie mixte locale anonyme au capital de 7 337 000 €). La SEM finance et développe des projets de centrales photovoltaïques sur toitures ou au sol, seule ou avec des partenaires privés.

*SEM Energies Hauts-de-France – 9, rue des bouleaux – ZA Arteparc – Coworkoffice – 59810 Lesquin*

*Contact : Marie Piotrowski, 03 74 09 10 91, Courriel : [m.piotrowski@energies-hdf.fr](mailto:m.piotrowski@energies-hdf.fr)*

## **Flandre Énergie Positive, l'EnR Citoyen des Flandres**

Nous sommes une association de citoyen.ne.s et d'élu.e.s des Flandres et de la Lys ; nous agissons pour une transition décarbonée et plus démocratique de notre société.

Notre projet : la production / transformation d'énergie (en électricité ou en chaleur) à partir d'une source renouvelable (photovoltaïque, hydraulique, biomasse, éolien, géothermie...). La finalité du collectif est de créer / rejoindre une entreprise coopérative, portée par des habitants. De tels projets initiés par les citoyen.nes et soutenus par les collectivités locales fonctionnent partout en France. Nous en prenons modèle. <https://energie-partagee.org/decouvrir/energie-citoyenne/tous-les-projets/>

Le principe : les citoyen.e.s entreront dans le capital de l'entreprise à travers l'achat de parts sociales. La gouvernance y sera très démocratique et transparente : une personne égale une voix dans les décisions à prendre. Les parts pourront être rémunérées, mais pas plus que sur un compte en banque : cette entreprise sert au bien commun local, et non pas à faire du profit.

Nos valeurs : démocratie, transparence, sobriété. Nous voulons nous réapproprier les questions énergétiques et avoir une meilleure maîtrise sur les choix faits. Pour nous : pas question de produire toujours plus. Même

issues d'énergies renouvelables, il faut réduire nos consommations d'électricité. L'énergie la moins polluante, c'est celle que l'on ne produit pas.

Plus d'info : Flandres Énergie Positive sur FB

[enrcitoyen.flandres@protonmail.com](mailto:enrcitoyen.flandres@protonmail.com)



## Solaire en Nord

Solaire en Nord est une association de promotion de l'énergie solaire, à l'échelle individuelle ou collective et de l'implication citoyenne dans la transition énergétique en région Hauts-de-France. C'est une association, loi 1901 à but non lucratif, qui a été créée en 2005.

L'association a pour but :

- D'informer, d'aider et d'agir pour le développement de l'utilisation de l'énergie à partir du soleil, notamment le photovoltaïque, principalement dans les Hauts-de-France.
- De promouvoir la sobriété et l'efficacité énergétique dans une démarche éducative.
- De participer à la création de liens sociaux de proximité avec pour objectifs de contribuer à la transition énergétique et à la protection de l'environnement.

Solaire en Nord, anime les territoires et conseille les porteurs de projets et habitants à l'échelle individuelle. Forte de son expérience dans l'accompagnement au développement de projets citoyens, elle propose également de vous accompagner, acteurs publics ou privés, dans le développement de votre projet collectif citoyen.

L'accompagnement passe par une assistance technique, juridique, administrative, à chaque étape, et surtout par l'animation territoriale d'un projet. [www.solaire-en-nord.fr](http://www.solaire-en-nord.fr) / [contact@solaire-en-nord.fr](mailto:contact@solaire-en-nord.fr)



Les énergies renouvelables citoyennes sur le Dunkerquois **DK Watt**

Né suite aux Assises Européennes de la Transition énergétique de 2019, le collectif Dk Watt, constitué en association, s'est donné pour mission de développer des projets d'énergies citoyennes sur le territoire de la Communauté Urbaine de Dunkerque. Souhaitant que les citoyens puissent participer activement à la transition énergétique, l'association porte un projet de boucle d'autoconsommation collective d'énergies renouvelables (type centrale photovoltaïque) financé par les citoyens eux-mêmes. Tout en sensibilisant à la nécessaire sobriété énergétique, cette boucle d'autoconsommation collective d'ENR citoyenne proposée par l'association est innovante à plus d'un titre : celle-ci permettra de mieux consommer l'énergie, mais également de favoriser un partage local d'énergie propre.

Pour que ce projet puisse aboutir, l'association a obtenu un appui financier de la CDC pour porter les études techniques et juridiques, études auxquelles succédera une phase d'investissement qui permettra de développer ce type d'autoconsommation énergétique. Un appel d'offres a été lancé pour rechercher le bureau d'études avec lequel nous allons travailler et nous devrions entrer prochainement dans une phase opérationnelle.