



# DÉVELOPPER L'ÉNERGIE SOLAIRE ET IMPLIQUER LES HABITANTS DE VOTRE TERRITOIRE

*OFFRES D'ACCOMPAGNEMENTS ET DE PRESTATIONS*

Information : Exemples d'animations, interventions et accompagnements sur l'énergie solaire  
Date : 11/2024

Contact :  
Guillaume FLAMENT  
07 44 40 28 13  
[gflament@solaire-en-nord.fr](mailto:gflament@solaire-en-nord.fr)  
Coordinateur  
Association SOLAIRE EN NORD  
5 rue Jules de Vicq - 59 800 Lille



## TABLE DES MATIÈRES

<b>Préambule</b>	<b>2</b>
<b>Cuisiner à l'énergie solaire</b>	<b>4</b>
<b>« C'est pas versailles ici »</b>	<b>5</b>
<b>Energie-Mix : L'énergie est notre avenir, débattons-en</b>	<b>6</b>
<b>Équiper mon logement en panneaux solaires</b>	<b>7</b>
<b>Groupement de kits solaires</b>	<b>8</b>
<b>Mon quartier solaire</b>	<b>9</b>
<b>Développer l'énergie collectivement</b>	<b>10</b>
<b>Animation territoriale</b>	<b>11</b>
<b>Annexe : notre vision de l'animation d'un territoire</b>	<b>12</b>

# PRÉAMBULE

## PRÉSENTATION DES MISSIONS ET OBJET DE L'ASSOCIATION

### RAPPEL HISTORIQUE

**Solaire en Nord** a été créée, en 2005, par des citoyens pionniers en matière de production solaire photovoltaïque sur leur habitation en Nord-Pas de Calais. Ils se sont constitués en association afin de promouvoir cette énergie et d'aider les particuliers à faire le choix d'équiper leur propre habitation. En 2011, les membres actifs de l'association décident d'accélérer le développement de l'énergie solaire photovoltaïque en changeant d'échelle de projet. C'est la création de l'association **SOLIS** chargée de développer des toitures collectives, à plus grande échelle, en cherchant à nouer des partenariats avec des collectivités et des gestionnaires de patrimoine. L'outil original pour le portage de ces projets est la coopérative citoyenne **SOLIS Métropole** créée en 2012 grâce à la ville de Lille, 1<sup>ère</sup> commune partenaire. **SOLIS Métropole** permet ainsi d'assurer la réalisation, le financement, l'exploitation, la gestion et la maintenance de ces installations solaires photovoltaïques.

En 2020, Solaire en Nord fait évoluer ses statuts afin d'élargir son champ d'actions, et reprend, à son compte, l'intégralité des missions de l'association Solis.

**"ARTICLE 2 : Objet** : Les buts de l'association sont :

- **d'informer, d'aider et d'agir** pour le développement de l'utilisation de l'énergie à partir du soleil principalement dans la Région des Hauts-de-France
- **de promouvoir** la sobriété et l'efficacité énergétique dans une démarche éducative .
- **de participer à la création de liens sociaux de proximité** avec pour objectifs de contribuer à la transition énergétique et à la protection de l'environnement"

### NOS MISSIONS

#### 1. Promotion de l'énergie solaire et de l'investissement citoyen dans la transition énergétique

*Centre de ressources sur les applications de l'énergie solaire, expertise, veille réglementaire et technique, communication, sensibilisation, pédagogie et animations.*

#### 2. Mise en réseaux d'acteurs régionaux de la filière solaire

*Innovation, développement local et coopération.*

#### 3. Développer l'énergie solaire à l'échelle individuelle

*Conseils, orientation, sécurisation du passage à l'action et accompagnements des habitants et porteurs de projets dans le développement de leurs projets solaires.*

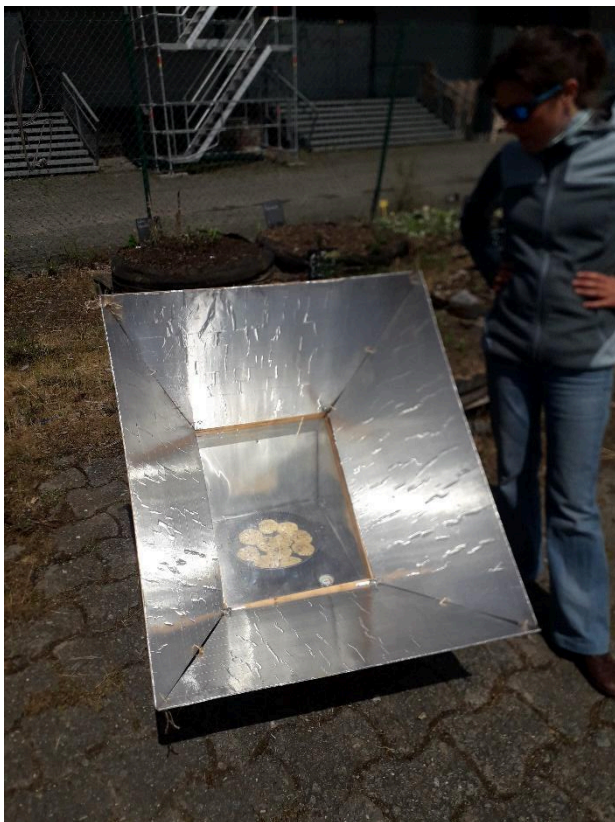
#### 4. Développer l'énergie solaire à l'échelle collective

*Accompagnement de dynamique territoriale, de stratégie patrimoniale et de démarches groupées de solarisation (installation complète ou kit solaire), développement de projets collectifs citoyens (de l'émergence à la mise en service d'une installation solaire), animation de dynamique collective citoyenne et aide à la création de société coopérative locale de production.*

# CUISINER À L'ÉNERGIE SOLAIRE

PÉDAGOGIE SUR L'ÉNERGIE SOLAIRE ET LA SOBRIÉTÉ ÉNERGÉTIQUE

## ATELIER / STAND



- Séance d'animation pédagogique sur l'énergie solaire à destination des habitants : "convivialité et cuisine solaire"
- Stand de démonstration de maquettes et d'utilisation d'équipements low-tech solaire.
- Pédagogie sur l'énergie solaire et la sobriété énergétique

<b>SÉANCE DE 1H À 2H OU JOURNÉE (STAND)</b>	<b>1 INTERVENANT</b>	<b>30 PARTICIPANTS MAXIMUM</b>	<b>400 À 1200 € TTC</b>
---	----------------------	------------------------------------	-------------------------

# « C'EST PAS VERSAILLES ICI »

PÉDAGOGIE SUR LA SOBRIÉTÉ ÉNERGÉTIQUE  
ET LES ACTIONS À METTRE EN ŒUVRE À L'ÉCHELLE INDIVIDUELLE

## ATELIER / JEU LUDIQUE



Le jeu appelé « *C'est pas Versailles ici !* » est une animation ludique, permettant la compréhension de l'énergie et de la sobriété énergétique, avec une approche dynamique et non culpabilisante. C'est sous la forme d'un atelier animé auprès d'un groupe constitué (collègues, partenaires, voisins, public cible) que les participant-es s'approprient le sujet des économies d'énergie dans l'habitat à travers des jeux interactifs.

Ce jeu d'animation permet de :

- Comprendre et connaître les sources de consommation dans une maison
- Aborder la question de confort thermique
- Connaître les gestes & astuces pour réduire sa consommation d'eau et d'énergie

Ce jeu a été créé par les associations Solaire en Nord, Virage énergie et la MRES regroupées au sein du collectif [l'énergie en commun](#). Il est disponible sous licence [Creative Commons BY-NC-ND 4.0](#) et l'association, au-delà de l'animation d'un atelier, peut former un animateur au sein de votre structure. Contactez-nous pour en savoir plus sur les modalités.

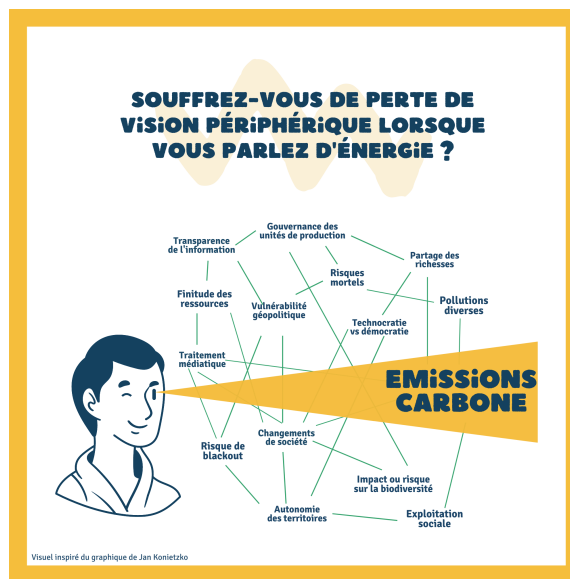
<b>SÉANCE DE 1h30</b>	<b>1 INTERVENANT</b>	<b>20 PARTICIPANTS MAXIMUM</b>	<b>400 À 600 € TTC</b>
-----------------------	----------------------	------------------------------------	------------------------



# ENERGIE-MIX : L'ÉNERGIE EST NOTRE AVENIR, DÉBATTONS-EN

COMPRENDRE LES ENJEUX ET LES CHOIX À FAIRE  
POUR UNE TRANSITION ÉNERGÉTIQUE RÉUSSIE EN 2050

## ATELIER / JEU LUDIQUE



La transition énergétique est un sujet souvent discuté, pas toujours compris, mais son urgence est certaine. Energie-Mix est un atelier permettant de se poser les bonnes questions, de comprendre les ordres de grandeur, pour repartir avec des informations plus claires, et avancer dans la compréhension des enjeux.

Un scénario énergétique est avant tout une vision de la société, testée en hypothèses. Il doit alors être pris comme un outil de discussion pour débattre "de quel modèle énergétique voulons-nous ?".

L'atelier se déroule en 6 phases, dont certaines sont optionnelles en fonction du menu choisi : "apéritif" ou "entrée plat dessert"

- Les grosses têtes de l'énergie : découvrir les influenceurs de la transition énergétique
- 11 recettes, beaucoup d'ingrédients : parcourir les scénarios existants
- Levée de couvercle sur les controverses : discuter des sujets propices au débat
- Gout du risque, gouverner c'est prioriser : découvrir et prioriser les risques liés aux choix
- Cuisiner les témoins : poser des questions à des experts du sujet
- Initiatives du terroir : découvrir les initiatives locales, partager son expérience

Animation créée par ECLR Occitanie

SÉANCE DE 2 À 3 H	1 INTERVENANT	50 PARTICIPANTS MAXIMUM	500 À 1000 € TTC
-------------------	---------------	----------------------------	------------------

# ÉQUIPER MON LOGEMENT EN PANNEAUX SOLAIRES

LES ÉTAPES CLÉS POUR RÉUSSIR SON PROJET

## CONFÉRENCE



Une conférence publique pour tout savoir sur l'énergie solaire et les étapes clés pour réussir son projet.

Pédagogie sur l'énergie solaire, ses idées reçues, le potentiel solaire de sa toiture.

Informations sur le cadre réglementaire, les démarches administratives, le choix de son artisan et les étapes pas à pas.

Un cycle d'intervention est possible en 3 niveaux :

- « Énergie solaire : découvrir mon potentiel solaire et ses différentes applications »,
- « Les étapes clés pour réussir mon projet »,
- « Le dimensionnement : sobriété et énergie solaire ».

<b>SÉANCE DE 2H</b>	<b>1 INTERVENANT</b>	<b>20 À 100 PARTICIPANTS MAXIMUM</b>	<b>800 À 1200 € TTC</b>
---------------------	----------------------	--	-------------------------

# KITS SOLAIRES EN AUTOCONSOMMATION

METTRE EN PLACE D'UNE DÉMARCHE GROUPÉE DE COMMANDE DE KITS SOLAIRES EN AUTOCONSOMMATION

## ACCOMPAGNEMENT



Kit solaire autoconsommation



Cette page vous permet de passer une commande groupée.

- Mise en place d'une dynamique collective, associant municipalité et habitants à l'échelle d'un quartier, d'une commune, d'un EPCI...
- Un parcours d'accompagnement global : une conférence publique pour tout savoir sur l'énergie solaire et la possibilité de mettre en place une dynamique collective.
- Pédagogie sur l'énergie solaire, ses idées reçues, le potentiel solaire de sa toiture.
- Informations sur le cadre réglementaire, les démarches administratives, le choix de son artisan et les étapes pas à pas.
- Entretien individuel avec chaque participant pour valider le potentiel solaire et le dimensionnement et sensibiliser à la sobriété énergétique (associé par exemple à la mise en place d'un défis famille énergie et eau par la MRES au préalable)
- Négociation d'une offre avec un fournisseur et mise en place de l'offre
- Pédagogie et accompagnement en phase de chantier et conseils dans les démarches administratives.

<b>3 À 6 JOURS</b>	<b>1 INTERVENANT</b>	<b>5 À 50 PARTICIPANTS MAXIMUM</b>	<b>2500 À 5000 € TTC</b>
--------------------	----------------------	--	--------------------------



# MON QUARTIER SOLAIRE

METTRE EN PLACE UNE GRAPPE D'INSTALLATIONS SOLAIRES INDIVIDUELLES

## ACCOMPAGNEMENT



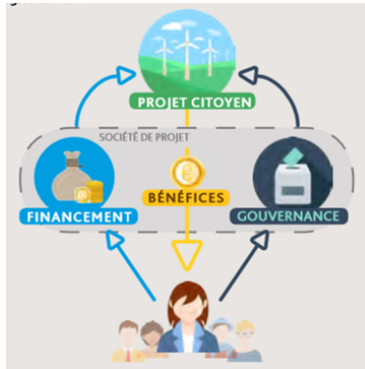
- Mise en place d'une dynamique collective, associant municipalité et habitants à l'échelle d'un quartier ou d'une commune.
- Un parcours d'accompagnement global : une conférence publique pour tout savoir sur l'énergie solaire et la possibilité de mettre en place une dynamique collective.
- Pédagogie sur l'énergie solaire, ses idées reçues, le potentiel solaire de sa toiture.
- Informations sur le cadre réglementaire, les démarches administratives, le choix de son artisan et les étapes pas à pas.
- Entretien individuel avec chaque participant pour valider le potentiel solaire et le dimensionnement
- Séance collective de définition des besoins et validation d'un cahier des charges commun.
- Sélection d'un artisan.
- Pédagogie et accompagnement en phase de chantier et conseils dans les démarches administratives.
- Temps convivial d'inauguration et de mise en service des installations.

<b>3 À 10 JOURS</b>	<b>1 INTERVENANT</b>	<b>5 À 50 PARTICIPANTS MAXIMUM</b>	<b>2500 À 5000 € TTC</b>
---------------------	----------------------	--	--------------------------

# DÉVELOPPER L'ÉNERGIE COLLECTIVEMENT

METTRE EN PLACE UNE DYNAMIQUE COLLECTIVE CITOYENNE  
ET DÉVELOPPER SA SOCIÉTÉ LOCALE DE PRODUCTION D'ÉNERGIE SOLAIRE

## ANIMATION ET ACCOMPAGNEMENT



L'association accompagne les citoyens et collectivités dans le développement de projets collectifs de production d'énergie solaire. De l'émergence d'une dynamique collective ou d'un projet, à la mise en service d'une installation solaire en passant par toutes les étapes de développement de projets et de création d'une société coopérative locale de production, l'association est le garant d'une participation des citoyens à la gouvernance du projet et à sa bonne mise œuvre.

L'association propose donc à chaque étape d'un projet, d'informer, d'animer, de conseiller, de faire monter en compétences les habitants, la collectivité et ses partenaires dans la conduite, le développement et l'exploitation d'un projet collectif de production d'énergie solaire.

CONVENTION ANNUELLE À PLURIANNUELLE	1 INTERVENANT MINIMUM	HABITANTS, COLLECTIVITÉS, ENTREPRISES DU TERRITOIRE	CONVENTION OU PRESTATIONS À DÉFINIR
-------------------------------------	-----------------------	---	-------------------------------------

# ANIMATION TERRITORIALE

EXPLOITATION D'UN CADASTRE SOLAIRE À L'ÉCHELLE D'UNE COLLECTIVITÉ

## ANIMATION ET ACCOMPAGNEMENT



Le cadastre solaire est un outil qui permet de qualifier le potentiel solaire de sa toiture. Il est souvent mis en place à l'échelle d'un territoire (collectivité territoriale, Parc naturel régional, syndicat ou fédération de l'énergie) et fait l'objet d'une campagne de communication. Pour que cet outil puisse être bien utilisé, dans la durée et les informations fournies bien comprises, l'association vous propose une approche globale d'animation du territoire à partir de votre outil cadastre solaire. Cela passe par la mise en place de formats d'animations et d'accompagnements à l'échelle individuelle ou collective.

Un accès à un service de base : Information et actualité sur l'énergie solaire, conseils à distance, rdv téléphoniques, contact privilégié avec la collectivité/le territoire.

Un programme personnalisé d'animations : permanences physiques, collectives, cycle de conférences en webinaire et réunions publiques ainsi que des animations ponctuelles de partage de retours d'expériences.

CONVENTION ANNUELLE À PLURIANNUELLE OU PRESTATION	1 INTERVENANT MINIMUM	HABITANTS DU TERRITOIRE	BASE 0.05 € / HABITANT + COÛT PROGRAMME D'ANIMATION PERSONNALISÉ
---	--------------------------	----------------------------	--



# ANNEXE : NOTRE VISION

## DE L'ANIMATION D'UN TERRITOIRE

*"ENCOURAGER LE DÉVELOPPEMENT DE L'ÉNERGIE SOLAIRE ET L'IMPLICATION CITOYENNE DANS LA TRANSITION ÉNERGÉTIQUE"*

L'association Solaire en Nord propose, aux acteurs et territoires qui souhaitent s'engager dans la transition énergétique et déployer l'énergie solaire, sa vision d'une offre globale d'accompagnement, autour de 4 axes.

### 1. SERVICE DE BASE : MISE EN PLACE D'UN SERVICE PERMANENT DE CONSEILS À DISTANCE DES HABITANTS ET PORTEURS DE PROJET DURANT LA DURÉE DU PARTENARIAT

- **Officialise le partenariat** entre l'association Solaire en Nord avec le territoire et offre un interlocuteur unique, légitimité, sur le sujet de l'énergie solaire aux habitants et porteurs de projet.
- **Répond à la demande** "au fil de l'eau" des habitants et porteurs de projet afin de les renseigner sur leur projet. (com et interlocuteur)
- **Donne de l'efficacité** à la mise en place d'une politique territoriale de transition et à l'outil cadastre solaire suite à sa mise en place pour une plan grande appropriation par les habitants.

Ce partenariat implique un engagement du territoire à communiquer régulièrement sur le service de conseil proposé afin de garantir son succès.

### 2. CONSEILS INDIVIDUELS RENFORCÉS : MISE EN PLACE DE PERMANENCES "SOLAIRES" EN RENDEZ-VOUS INDIVIDUELS À DESTINATION DES HABITANTS

- **Offre un service de conseil de proximité** sur le territoire sous la forme de permanences régulières.
- **Sécurise le passage à l'action** des porteurs de projets et accroît leur engagement.
- **Apporte une visibilité supplémentaire** du service proposé à partir de la communication mise en place par le territoire.



### 3. ANIMATION DU TERRITOIRE : ANIMATIONS PONCTUELLES OU RÉGULIÈRES SUPPLÉMENTAIRES (RÉUNION PUBLIQUE, COLLECTIVE, WEBINAIRE, ATELIER, ÉVÈNEMENTS...)

- **Stimule la demande** des habitants et porteurs de projets.
- **Sensibilise un plus grand nombre** d'habitants du territoire.
- **Favorise l'appropriation** du sujet de l'énergie solaire grâce à une plus grande diversité de formats d'interventions.
- **Apporte une visibilité supplémentaire** du service proposé à partir de la communication mise en place.

### 4. COOPÉRATION D'ACTEURS : STRATÉGIE DE DÉPLOIEMENT ET DE MONTÉE EN COMPÉTENCES DES ACTEURS DU TERRITOIRE

*Cibles (agents de collectivités, élus, entreprises, particuliers) et accompagnements de projets collectifs ( ambassadeur du solaire, entreprises signataires, projet collectif citoyen, achats groupés).*

- **Inscrit dans la durée**, une dynamique sur le territoire en faveur du déploiement de l'énergie solaire.
- **Stimule la coopération** d'acteurs (collectivités, entreprises, habitants...).
- **Dynamise et conforte l'activité économique locale** notamment avec les entreprises et fournisseurs de la filière solaire.
- **Encourage le changement d'échelle, l'innovation** dans les modèles de portage de projet et favorable au déploiement massif de l'énergie solaire.
- **Contribue à la montée en compétences** des acteurs du territoire et l'appropriation citoyenne de la transition énergétique.